

(<https://chamsyslighting.com/pages/be->

home-page)

Les produits MagicQ se connectent à de nombreux types d'équipements

différents - appareils d'éclairage, gradateurs, serveurs multimédias, sources audio, systèmes de contrôle de spectacle et plus encore, permettant toutes sortes de configurations avancées.

La possibilité de sélectionner et de choisir ceux qui sont nécessaires fait de la famille de produits MagicQ un choix extrêmement flexible et puissant dans le contrôle de l'éclairage.

Commodité dans la topologie de câblage

Les consoles MagicQ MQ70, MQ80, MQ250M et MQ500M disposent toutes d'un commutateur Ethernet interne avec trois ports réseau distincts ou plus sur le panneau arrière permettant une connexion facile des serveurs multimédias, de plusieurs consoles et des ordinateurs portables. Le commutateur est protégé par l'onduleur pour maintenir votre réseau opérationnel en cas de coupure de courant.

Options de sortie basées sur le réseau

MagicQ prend en charge la sortie via Art-Net (1,2,3,4) en mode diffusion et monodiffusion. Le protocole de contrôle d'éclairage Art-Net est pris en charge par plus de 220 fabricants dans le monde. Deux adresses unicast distinctes peuvent être configurées par univers.

MagicQ prend en charge la sortie via sACN en modes multidiffusion ou monodiffusion. Le protocole de contrôle d'éclairage sACN (Lightweight Streaming Protocol for Architectural Control Networks, ou norme ANSI E1.31) est également largement utilisé.

Options d'entrée basées sur le réseau

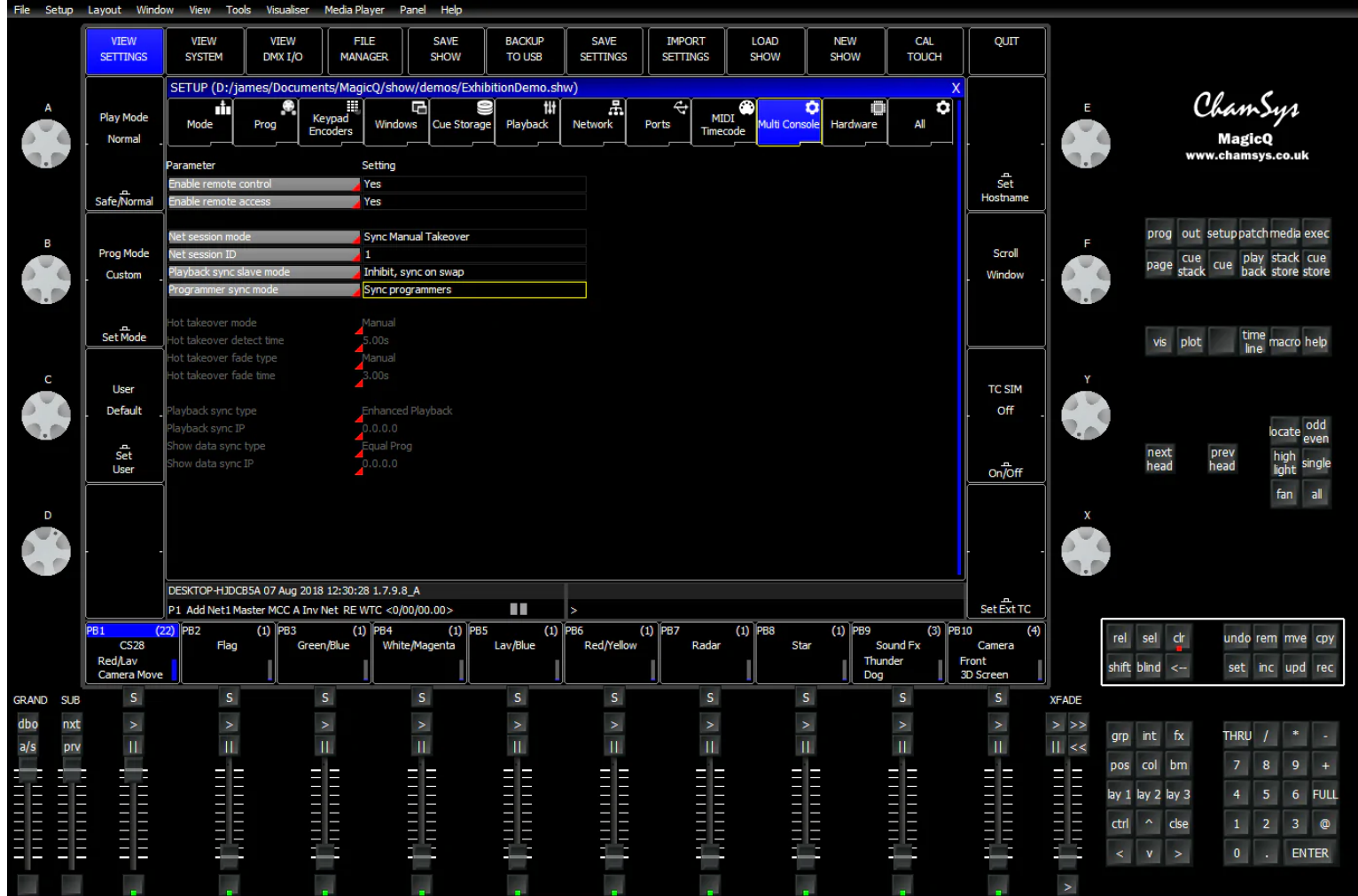
MagicQ peut également recevoir des données dans ArtNet, Pathport, sACN et Shownet pour la capture dans la console ou pour des opérations de fusion. Cela permet aux consoles MagicQ de fonctionner côte à côte avec d'autres contrôleurs d'éclairage pour faciliter les situations de tournée et les festivals spéciaux.

Mise en réseau de plusieurs appareils MagicQ

Les sessions réseau permettent à plusieurs consoles MagicQ de fonctionner ensemble sur un réseau, une console étant le maître et les autres esclaves. Cette approche permet aux plus grandes plates-formes d'être divisées en morceaux gérables sur lesquels plusieurs programmeurs peuvent travailler en même temps, puis regroupées pour être réutilisées dans un profil matériel plus rationalisé.

La programmation peut avoir lieu sur n'importe quelle console avec un choix d'options pour lesquelles la console contrôle les sorties physiques. La lecture peut être synchronisée entre les consoles avec une gamme de modes de synchronisation.

Pour de meilleurs résultats, nous vous recommandons d'utiliser plusieurs consoles du même type MagicQ - par exemple, deux MQ500M ou plus ensemble, ou deux MQ250M ou plus ensemble. Les consoles peuvent être mélangées si nécessaire sous réserve des capacités réduites de la plus petite console. Les systèmes MagicQ PC/Mac avec Stadium Connect ou PC Wings peuvent faire partie de la session Internet mais ont des restrictions sur les capacités de lecture.



MagicQ prend en charge la synchronisation des données du fichier show entre les consoles afin qu'une console sur le réseau agisse comme une console maître avec le fichier show maître tandis que les consoles esclaves se synchronisent avec ces données show. Les modifications de programmation peuvent être effectuées sur n'importe quelle console avec le fichier show sur le maître mis à jour, puis tous les autres systèmes synchronisés avec le maître.

Les consoles MagicQ peuvent fonctionner ensemble sur un réseau Ethernet - soit en fonctionnement maître/esclave où une seule console est en direct à la fois, soit synchronisées ensemble pour la lecture afin d'augmenter le nombre d'univers ou la taille du spectacle. En fonctionnement maître/esclave, le contrôle peut être pris ou relâché depuis n'importe quelle console.

Surveillance et contrôle à distance sur un réseau

1. Utilisation du logiciel/des applications mobiles ChamSys

Le logiciel MagicQ peut être utilisé sur un PC pour surveiller et contrôler à distance n'importe quelle console MagicQ ou PC MagicQ sur le réseau - par exemple, lorsqu'il est utilisé sur une tablette PC sans fil, il peut être utilisé comme une télécommande très complète. La télécommande MagicQ utilise un protocole à très faible bande passante qui permet un contrôle à distance immédiat et transparent des consoles MagicQ.

2. Utilisation d'un navigateur Web

MagicQ dispose d'un serveur Web intégré qui permet à tout appareil du réseau doté d'un navigateur Web de se connecter à la console MagicQ ou au système MagicQ PC et d'accéder à des informations complètes sur le système via des pages Web. Les pages Web incluent une simple page Web de contrôle à distance qui permet un accès au niveau du canal à distance via des navigateurs Web WIFI sur un appareil de type Pocket PC et des téléphones mobiles.

3. Ecrire vos propres programmes pour envelopper MagicQ

ChamSys publie son protocole de contrôle à distance Ethernet et les protocoles de contrôle à distance série permettant à l'utilisateur final de développer ses propres applications de contrôle à distance ou d'intégrer MagicQ dans ses propres systèmes. MagicQ prend en charge une gamme complète d'options de mise en réseau pour connecter plusieurs consoles et plusieurs systèmes MagicQ PC ensemble. MagicQ prend en charge le contrôle à

distance de MagicQ à partir d'appareils sans fil tels que les téléphones mobiles, iPhone, iPad, téléphones Android et tablettes PC.

Résumé rapide

MagicQ prend en charge de nombreuses fonctionnalités réseau différentes :


- Sortie via ArtNet (1,2,3,4), Pathport, sACN et ShowNet
- Configuration des produits SnakeSys
- Configuration des nœuds ArtNet et sACN
- Net Sessions - contrôle et synchronisation multi-console
- Contrôle à distance d'autres consoles MagicQ/systèmes PC/Mac
- Application iOS/Android à distance
- Capturez des émissions sur le réseau à partir d'autres consoles
- Protocole Ethernet à distance ChamSys
- Serveur Web ChamSys
- Accès à distance au système de fichiers MagicQ via le gestionnaire de fichiers/Finder

Restez Au Courant

Inscrivez-vous pour un accès exclusif aux annonces de produits, aux événements de formation, aux mises à jour logicielles et aux newsletters.

Votre adresse e-mail →

REJOIGNEZ NOTRE COMMUNAUTÉ ACTIVE

- f** (<https://www.facebook.com/chamsys/>)  (<https://twitter.com/ChamSysLtd>)
 (<https://www.youtube.com/channel/UC7zQEAWK7HhayXfhq001eoQ>)
 (<https://www.instagram.com/chamsysltd/>)
in (<https://www.linkedin.com/company/chamsys-ltd/?viewAsMember=true>)

Maison des Marques

